



## CATÁLOGO DE PRODUCTOS

**REDUCE >> REUTILIZA >> RECICLA**

# MB CRUSHER: EVOLUTIVA, VERSÁTIL, TENAZ.

Desde más de 20 años **MB CRUSHER** estudia y **realiza maquinaria** aplicable a todas las máquinas operadoras de cualquier tamaño. La tenacidad y la versatilidad de siempre, permitieron a la empresa inventar la primera machacadora para excavadoras con movimiento de mandíbula. La inversión en investigación y tecnología ha contribuido al desarrollo de productos aplicables a cualquier tipo de máquina operadora, transformándolas en verdaderas machacadoras móviles, mejorando su rendimiento y el uso de los recursos en las obras.

Así, **MB CRUSHER** evolucionó a lo largo del tiempo, hasta convertirse hoy en el **punto de referencia para todos los mercados del mundo**. Con una completa gama de productos para ofrecer a las empresas las soluciones tecnológicas que buscan.

## SOLUCIONES MB CRUSHER PARA CADA MÁQUINA OPERADORA

Trituradoras, cucharas de cribado, cucharas seleccionadoras, fresadoras, pinzas seleccionadoras y de demolición.

**MB CRUSHER** pone a disposición de los profesionales la más amplia gama de maquinaria capaz de **convertir autónomas y competitivas las obras** de cualquier tamaño, tanto por área de acción por la cantidad de trabajo.

Todos los equipos **MB CRUSHER** han sido diseñados para **solucionar todo tipo de situaciones**, incluso las más extremas.

Desde los minicargadores, cargadores, las retrocargadoras, los manipuladores telescópicos, mini y midiexcavadoras desde 1,3 toneladas hasta excavadoras de más de 70 toneladas, **siempre hay una máquina adecuada MB CRUSHER**.

La instalación es directa y rápida, tanto para las máquinas grandes como para las más pequeñas de la gama MB.



# 100% HECHO EN ITALIA

MB Crusher es **una empresa toda italiana** y presente en todo el mundo. Todas las fases de producción de los equipos se realizan en la sede central de Fara Vicentino.

Más de 45,000 metros cuadrados de superficie alojan los laboratorios de investigación y diseño, los departamentos de producción y las oficinas comerciales y administrativas. Aquí cada equipo está diseñado, ensamblado y propuesto en los mercados internacionales por más de **250 personas**.

Brasil, China, Francia, Alemania, Japón, India, Indonesia, Estados Unidos.

9 filiales en el exterior apoyan a la sede central en la promoción y asistencia de los productos en todos los continentes. Y una red de más de 950 distribuidores contribuye en la difusión de los productos **MB CRUSHER** en **más de 150 países**.



Descubre más

## PRODUCTOS GARANTIZADOS Y CALIDAD CERTIFICADA

La garantía de un producto seguro y el respeto de las normas internacionales son un requisito esencial para nuestros clientes y para nosotros en **MB CRUSHER**. Para demostrarlo, todos los aspectos (desde los procesos de producción hasta el producto final) se certifican constantemente, sin limitarse a los vínculos legislativos, con el fin de satisfacer las exigencias del mercado y del cliente, que puede estar seguro de poseer un **producto garantizado y de calidad certificada**.

### CERTIFICACIONES DE PRODUCTO

2006/42/CE

Directiva de máquinas

2014/68/UE

Directiva de Equipos a Presión PED

EN 12100:2010

Seguridad en el diseño de la maquinaria

### CERTIFICACIÓN DE CALIDAD

ISO 9001

Sistemas de gestión para la calidad

### CERTIFICACIONES SOBRE LOS PROCESOS

UNI EN ISO 9606-1:2017

UNI EN ISO 14732

UNI EN ISO 15614-1: 2008

Procesos y personal de soldadura calificados



# CON MB CRUSHER MACHACA EL TIEMPO.

UN SOLO MEDIO PARA TRABAJAR  
MÁS RAPIDO Y AHORRAR.



MIRA EL VIDEO



Todo en la obra, **a favor del medio ambiente:**  
-menos CO2  
-Sin eliminación en el vertedero  
-Sin contaminación con vehículos para el transporte **del material.**

## ANTES/ DESPUÉS

### EL EFECTO MB CRUSHER SOBRE DIFERENTES TIPOS DE MATERIALES

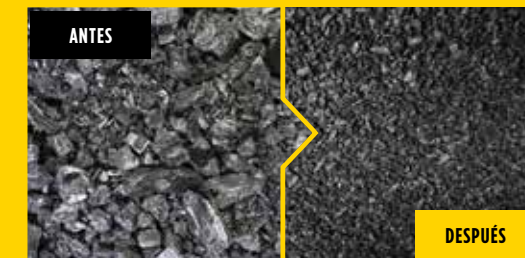
#### MATERIALES PARA LA EDIFICACIÓN Y CONSTRUCCIÓN

Residuos de demolición  
Tierra de excavación    Hormigón armado  
Asfalto    Ladrillos



#### MATERIALES ORGÁNICOS

Follaje  
Arena y tierra vegetal



#### RESIDUOS

Basura  
Nailon y plástico    Vidrio  
Desechos bituminosos    Cerámica



Las Machacadoras MB CRUSHER transforman el material de desecho directamente en la obra y permiten la gestión, la recuperación y reciclaje del material con total autonomía.



#### ROCAS

Carbón  
Pórfido  
Caliza  
Granito  
Basalto

Mármol  
Piedra de río  
Carbonato de calcio-yeso



#### DESECHOS DE FUNDICIÓN Y METALES

Desechos de moldes de fusión y escorias de fusión  
Arena de fundición

Escorias de cobre  
Hierro  
Escorias de acero y aluminio



#### POSTES Y COLUMNAS

Losas de concreto  
Tubos de hormigón  
Emparrillados

Postes de viñedo  
Postes de luz  
Traviesas de la vía férrea

¿NO ENCONTRASTE TU MATERIAL?

**CONTÁCTANOS**



# CUCHARAS MACHACADORAS



PARA EXCAVADORAS,  
RETROCARGADORAS, CARGADORES  
Y MINICARGADORES

3 - 100 ton

DESCUBRE MÁS

## BAJAS VIBRACIONES

Los dispositivos de control reducen las vibraciones en el brazo de la máquina portadora.

## FÁCIL MANTENIMIENTO

Mantenimiento simple y rápido: no se debe efectuar ninguna sustitución del aceite.

## AMPLIA BOCA DE ENTRADA

Máxima amplitud de la boca de entrada de la machacadora disponible en el mercado en relación a la máquina portadora.

## PROTECCIÓN HIDRÁULICA

El sistema hidráulico de última generación alarga y protege la vida útil de la excavadora.

## BAJO NIVEL DE RUIDO

La estructura está diseñada para minimizar el ruido y las vibraciones.

## TAMAÑO REGULAR

tamaño regular en salida, garantizado incluso con mandíbulas desgastadas.

## GEOMETRÍA ÓPTIMA

Las geometrías de recogida y trabajo garantizan producciones elevadas y óptimas facilitando el uso por parte del operador.

Las machacadoras de mandíbulas con múltiples movimientos transforman cualquier máquina operadora en una verdadera machacadora. La gama de cucharas machacadoras MB CRUSHER es la más grande del mundo en el sector de la trituración con **más del 90% de cuotas del mercado mundial.**

## ÁREAS DE APLICACIÓN



DEMOLICIONES



OBRAS VIALES



CANTERAS



MINAS



AMBIENTES CERRADOS



GALERÍAS



MANTENIMIENTO DE ÁREAS FORESTALES



FUNDICIONES



RECICLAJE DE INERTES



OBRAS URBANAS



CANALIZACIONES



# CUCHARAS MACHACADORAS



PARA EXCAVADORAS,  
RETROCARGADORAS, CARGADORES  
Y MINICARGADORES

6,5 - 100 ton

DESCUBRE MÁS



Instaladas en máquinas operadoras, las cucharas machacadoras de mandíbulas MB CRUSHER transforman los inertes en material reutilizable en un solo paso. Son máquinas versátiles y de alto rendimiento, creadas para satisfacer las necesidades de machacado en canteras, en los vertederos, y en todo tipo de obras de medianas y grandes dimensiones.



## ACCESORIOS OPCIONALES

GARANTÍA DE 24 MESES



CONTADOR DE HORAS



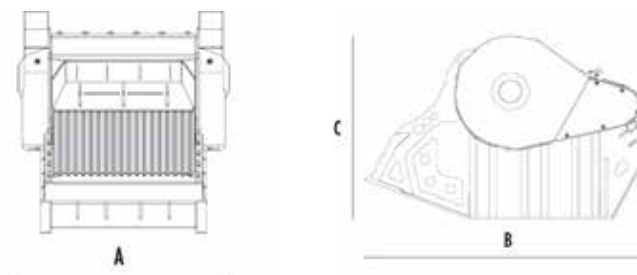
ELECTROIMÁN 24 V



NEBULIZADOR



## DIMENSIONES



## MODELOS



	UNIDAD	MB-C50 S4	BF60.1 S4	BF70.2 S4	BF80.3 S4	BF90.3 S4	BF120.4 S4	BF135.8	BF150.10
Excavadora aconsejada	t.	6,5 - 10	10 - 18	16 - 25	18,5 - 29	21 - 32	30 - 45	43 - 80	70 - 100
Retrocargadora aconsejada	t.	8 - 9*	-	-	-	-	-	-	-
Peso	t.	0,75	1,65	2,30	3,00	3,50	4,80	7,50	11,50
Capacidad de carga	m <sup>3</sup>	0,15	0,55	0,65	0,70	0,90	1,30	1,80	2,30
Presión	bar	200 - 250	220 - 280	220 - 280	220 - 280	220 - 280	220 - 280	230 - 280	230 - 280
Contrapresión	bar	< 10	< 10	< 10	< 10	< 10	< 10	< 10	< 10
Caudal de aceite**	l/min	90 - 120	120 - 150	150 - 220	150 - 220	180 - 220	190 - 250	320 - 380	380 - 430
Ancho de boca	mm	590	610	750	880	910	1205	1300	1450
Altura de boca	mm	280	500	510	510	540	540	600	700
Dimensión A	mm	1000	1000	1150	1330	1340	1620	1880	2130
Dimensión B	mm	1240	1745	2000	1970	2185	2185	3000	3600
Dimensión C	mm	770	1100	1200	1325	1390	1390	1700	2170

\* Aplicable sólo en el brazo trasero de la retrocargadora.  
\*\* El valor del caudal hidráulico mínimo debe alcanzarse al mismo tiempo con la presión de trabajo requerida.

## PRODUCTIVIDAD



REGULACIÓN DE LA MACHACADORA EN SALIDA	UNIDAD	MB-C50 S4	BF60.1 S4	BF70.2 S4	BF80.3 S4	BF90.3 S4	BF120.4 S4	BF135.8	BF150.10
15 mm	m <sup>3</sup> /h	4	7	9	10	12	15	-	-
20 mm	m <sup>3</sup> /h	4,8	7,7	10	11	13,2	16,4	-	-
30 mm	m <sup>3</sup> /h	6,3	9	12	13	15,5	19,2	-	-
40 mm	m <sup>3</sup> /h	7,8	10,4	14	15	17,8	22	38,7	-
50 mm	m <sup>3</sup> /h	9,3	11,7	16	17	20	24,8	43,2	-
60 mm	m <sup>3</sup> /h	10	13	18	19	22,5	27,6	47,6	-
70 mm	m <sup>3</sup> /h	-	14,4	20	21	24,8	30,4	52,2	-
80 mm	m <sup>3</sup> /h	-	15,8	22	23	27,2	33	56,6	-
90 mm	m <sup>3</sup> /h	-	17,1	24	25	29,5	36	61,1	-
100 mm	m <sup>3</sup> /h	-	18,5	26	27	31,8	38,8	65,6	-
110 mm	m <sup>3</sup> /h	-	19,8	28	29	34,2	41,6	70,1	73,1
120 mm	m <sup>3</sup> /h	-	21	30	31	36,5	44,4	74,5	76,6
130 mm	m <sup>3</sup> /h	-	23	31	33	38,8	47,2	79,1	82,5
135 mm	m <sup>3</sup> /h	-	-	-	34	41	48,6	81,3	84,1
140 mm	m <sup>3</sup> /h	-	-	-	-	42	50	83,5	87,6
145 mm	m <sup>3</sup> /h	-	-	-	-	-	53	85,7	91,1
150 mm	m <sup>3</sup> /h	-	-	-	-	-	-	88	95
200 mm	m <sup>3</sup> /h	-	-	-	-	-	-	-	120

Para obtener los valores en toneladas/h, multiplica los datos indicados en la tabla por el peso específico del material.  
Valores puramente indicativos, estimados con materiales de dureza media.

# CUCHARAS MACHACADORAS



PARA EXCAVADORAS,  
RETROCARGADORAS, CARGADORES  
Y MINICARGADORES

3 - 17 ton

DESCUBRE MÁS



Instaladas en palacargadoras, minipalas, mixtas, miniexcavadoras y excavadoras, trituran cualquier tipo de material inerte. Con dimensiones más compactas, ofrecen estándares muy altos de productividad, manteniendo inalteradas todas las características únicas de las cucharas machacadoras MB CRUSHER. Responden perfectamente a las necesidades que surgen en obras pequeñas y con espacios particularmente reducidos.



## ACCESORIOS OPCIONALES

GARANTÍA DE 24 MESES



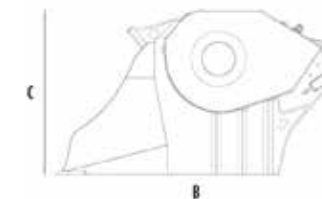
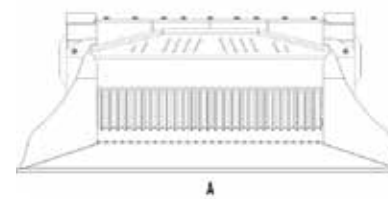
CONTADOR DE HORAS



NEBULIZADOR



## DIMENSIONES



## MODELOS

	UNIDAD	MB-L120 S2	MB-L140 S2	MB-L160 S2	MB-L200 S2
Excavadora aconsejada	t.	7,5 - 12	7,5 - 13	11 - 16	12 - 17
Retrocargadora aconsejada	t.	5 - 9	5 - 10	7 - 11	7 - 12
Minicargador aconsejado*	t.	3 - 6	3 - 6	5 - 7	6 - 8
Peso	t.	0,95	0,98	1,45	1,50
Capacidad de carga	m <sup>3</sup>	0,19	0,20	0,35	0,43
Presión	bar	200 - 250	200 - 250	200 - 280	200 - 280
Contrapresión	bar	< 10	< 10	< 10	< 10
Caudal de aceite**	l/min	95 - 120	98 - 150	110 - 200	120 - 200
Ancho de boca	mm	790	800	1180	1185
Altura de boca	mm	250	250	280	280
Dimensión A	mm	1230	1530	1630	2030
Dimensión B	mm	1230	1230	1300	1435
Dimensión C	mm	800	800	835	835

\* Mira norma jurídica sobre carga y vuelo UNI ISO 14397 - 1:2008.

\*\*El valor del caudal hidráulico mínimo debe alcanzarse al mismo tiempo con la presión de trabajo requerida.

## PRODUCTIVIDAD

REGULACIÓN DE LA MACHACADORA EN SALIDA	UNIDAD	MB-L120 S2	MB-L140 S2	MB-L160 S2	MB-L200 S2
15 mm	m <sup>3</sup> /h	6	8	9	10
20 mm	m <sup>3</sup> /h	7	9	10,2	11,3
30 mm	m <sup>3</sup> /h	9	11	12,7	14
40 mm	m <sup>3</sup> /h	11	13	15,1	16,7
50 mm	m <sup>3</sup> /h	13	15	17,6	19,3
60 mm	m <sup>3</sup> /h	14	16	20	22

Para obtener los valores en toneladas/h, multiplica los datos indicados en la tabla por el peso específico del material.  
Valores puramente indicativos, estimados con materiales de dureza media.



# PINZAS DE DEMOLICIÓN



PARA EXCAVADORAS, RETROEXCAVADORAS Y MINIPALAS

1,5 - 25 ton

DESCUBRE MÁS

## GEOMETRÍA ÓPTIMA

para una rápida apertura y cierre de las pinzas.

## CUCHILLAS REVERSIBLES E INTERCAMBIABLES

para una mayor durabilidad y versatilidad.

## POTENTES

El sistema de cilindros garantiza una potencia constante.

## RESISTENTES

La robusta corona giratoria y los cilindros protegidos mejoran la resistencia al estrés y la durabilidad del equipo.

## CUCHILLAS Y DIENTES INTERCAMBIABLES

Doble funcionalidad y ahorro.

Instaladas en **excavadoras, retroexcavadoras y minipalas**, están proyectadas para la **trituration primaria y secundaria**. Ofrecen precisión en trabajos de desmatelamiento rápidos y eficaces. La **rotación hidráulica continua de 360°** facilita el posicionamiento del equipo, **mejorando su maniobrabilidad y facilidad de uso**.

## ÁREAS DE APLICACIÓN



DEMOLICIONES

## ACCESORIOS OPCIONALES

A

SET TRITURACIÓN PRIMARIA\*



B

SET TRITURACIÓN SECUNDARIA\*



C

SET CIZALLA\*



ACCESORIOS OPCIONALES

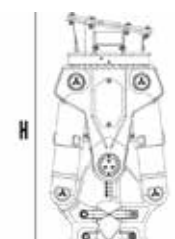
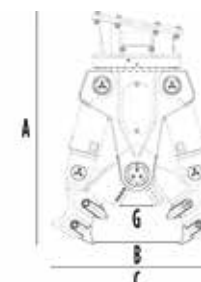
PÁGINA 23

\* disponible sólo para los modelos MB-PT.

## DIMENSIONES



## DIMENSIONES



## MODELOS



	UNIDAD	MB-P160	MB-P380
Excavadora aconsejada	t.	1,5 - 3	3 - 6,5
Retrocargadora aconsejada*	t.	4 - 6	5 - 7
Minicargador aconsejado	t.	-	3 - 5
Peso	t.	0,17	0,38
Ø Máximo Varilla	mm	20	25
Velocidad/Min (mínima - máxima)	rpm	15 - 20	20 - 25
Presión del aceite (rotación)	bar	130 - 170	160 - 200
Caudal de aceite (rotación)	l/min	5 - 10	20 - 25
Presión de aceite (apertura - cierre)	bar	200 - 250	200 - 300
Caudal de aceite (apertura - cierre)	l/min	20 - 30	40 - 70
Dimensión A	mm	890	1180
Dimensión B	mm	225	330
Dimensión C	mm	580	810
Dimensión D	mm	60	85
Dimensión E	mm	360	500
Dimensión G	mm	93	145

\* Aplicable sólo en el brazo trasero de la retrocargadora.

## MODELOS



	UNIDAD	MB-PT650	MB-PT1150	MB-PT1650
Excavadora aconsejada	t.	6,5 - 13	12 - 19	19 - 25
Retrocargadora aconsejada*	t.	6 - 10		
Peso chasis	t.	0,49	0,85	1,24
Peso set A	t.	0,18	0,28	0,44
Peso set B	t.	0,2	0,3	0,48
Peso set C	t.	0,18	0,3	0,46
Ø Máximo Varilla	mm	35	40	40
Velocidad/Min (mínima - máxima)	rpm	20 - 25	20 - 25	20 - 25
Presión del aceite (rotación)	bar	160 - 200	180 - 220	200 - 250
Caudal de aceite (rotación)	l/min	25 - 35	30 - 40	30 - 40
Presión de aceite (apertura - cierre)	bar	250 - 350	250 - 350	300 - 350
Caudal de aceite (apertura - cierre)	l/min	70 - 100	70 - 100	100 - 150
Dimensión A	mm	1425	1650	1865
Dimensión B	mm	560	635	705
Dimensión C	mm	1050	1220	1390
Dimensión D	mm	220	270	315
Dimensión E	mm	710	850	850
Dimensión G	mm	247	258	288
Dimensión H	mm	1540	1785	2010

\* Aplicable sólo en el brazo trasero de la retrocargadora.

# CUCHARAS CRIBADORAS



PARA EXCAVADORAS,  
RETROCARGADORAS  
Y CARGADORES

DESCUBRE MÁS



## GEOMETRÍA ÓPTIMA

de trabajo y recogida del material.



## CAMBIO DE DIMENSIÓN DE CRIBADO

rápido y sencillo.

6 - 50 ton



## SISTEMA DE CONTENCIÓN ESTRÉS DE CARGA

Dispositivo que reduce los esfuerzos de carga del material.



## FÁCIL MANTENIMIENTO

Mantenimiento sencillo, rápido y centralizado.



## ALTA PRODUCCIÓN

gracias a la forma cónica y la profundidad y el tamaño de la cesta.

Instaladas en máquinas operadoras, son ideales para la selección y el cribado del material inerte, tanto en la fase anterior como en la fase posterior al machacado. Indispensables para obtener diferentes tamaños de material de forma eficiente.

## ÁREAS DE APLICACIÓN



## ACCESORIOS OPCIONALES

GARANTÍA DE 24 MESES



CONTADOR DE HORAS



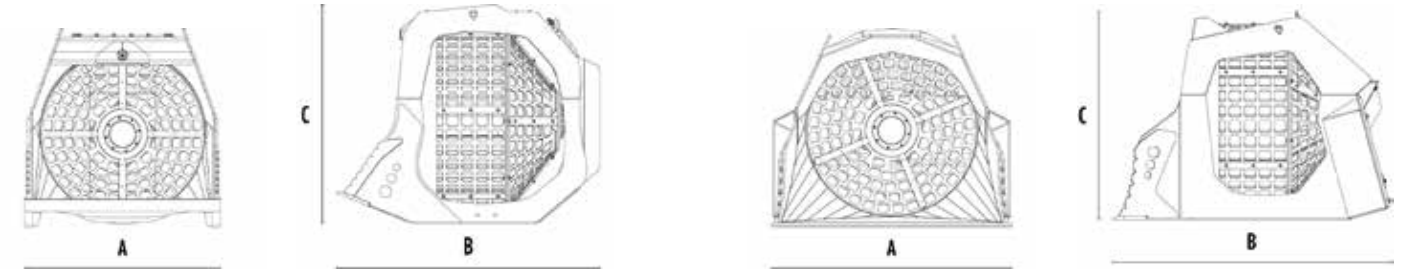
KIT PROTECCIÓN JAULA



NEBULIZADOR



## DIMENSIONES



## MODELOS

	UNIDAD	MB-LS170 S2	MB-LS220 S2	MB-S10 S4	MB-S14 S4	MB-S18 S4	MB-S23
Excavadora aconsejada	t.	-	-	6 - 9	9 - 20	20 - 35	35 - 50
Retrocargadora aconsejada	t.	8 - 15	-	8 - 9*	-	-	-
Cargador aconsejado**	t.	8 - 15	15 - 25	-	-	-	-
Peso	t.	1,45	2,80	0,41	1,10	2,00	3,66
Capacidad de carga	m <sup>3</sup>	1,10	2,40	0,32	1,10	2,40	3,75
Presión	bar	160 - 200	200 - 250	130 - 150	150 - 200	200 - 250	320 - 350
Contrapresión	bar	< 20	< 20	< 20	< 20	< 20	< 5
Caudal de aceite***	l/min	80 - 100	120 - 140	40 - 60	60 - 80	120 - 140	160 - 180
Diámetro de la canasta	mm	1200	1600	800	1200	1600	1970
Profundidad de la canasta	mm	900	1225	555	900	1225	1490
Dimensión A	mm	1670	2180	950	1400	1840	2320
Dimensión B	mm	1930	2355	1220	1700	2260	2840
Dimensión C	mm	1360	1790	1010	1440	1870	2350

\* Aplicable sólo en el brazo trasero de la retrocargadora.

\*\* Mira norma jurídica sobre carga y vuelco UNI ISO 14397 - 1:2008.

\*\*\*El valor del caudal hidráulico mínimo debe alcanzarse al mismo tiempo con la presión de trabajo requerida.



# CUCHARAS SELECCIONADORAS



PARA EXCAVADORAS, RETROCARGADORAS, CARGADORES Y MINICARGADORES

1,3 - 80 ton

DESCUBRE MÁS

## FÁCIL MANTENIMIENTO

Mantenimiento sencillo, rápido y centralizado.

## BAJO NIVEL DE RUIDO

La estructura está diseñada para minimizar el ruido y las vibraciones.

## SISTEMA DE PARACHOQUES HIDRÁULICO AUTOMÁTICO

para proteger el motor y la transmisión.

## SISTEMA DE CAMBIO DE ROTORES

Sistema de cambio de rotores, que se puede realizar directamente en la obra de forma sencilla y con total seguridad.

## 1 ALTA PRODUCCIÓN

La geometría óptima y el gran volumen de carga garantizan producciones elevadas y óptimas.

Instaladas en las máquinas operadoras, seleccionan los materiales directamente en el sitio. Ideal para obras grandes y pequeñas. Gracias a los ejes de rotación que se pueden reemplazar directamente en la obra, puedes pasar de un material a otro cuando sea necesario.

## ÁREAS DE APLICACIÓN



## ACCESORIOS OPCIONALES

GARANTÍA DE 24 MESES



KIT AUMENTO DE LA CAPACIDAD DE CARGA\*



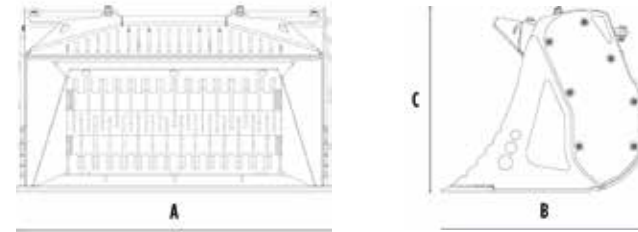
\* disponible sólo para el modelo MB-HDS207.

CONTENEDOR PORTA ROTORES



KIT DE ROTORES **PÁGINA 22**

## DIMENSIONES



## MODELOS

	UNIDAD	MB-HDS207	MB-HDS307	MB-HDS407	MB-HDS212	MB-HDS312	MB-HDS214	MB-HDS220
Excavadora aconsejada	t.	1,3 - 2,8	2,5 - 5	3,5 - 5,5	5 - 10	7 - 11	9 - 13	-
Retrocargadora aconsejada	t.	3 - 4*	4 - 6*	6 - 9*	8 - 9*	-	8 - 13	7 - 11
Minicargador aconsejado**	t.	-	-	-	3 - 4	-	4 - 10	4,5 - 10
Peso	t.	0,10	0,17	0,28	0,48	0,72	0,82	1,00
Capacidad de carga	m <sup>3</sup>	0,05	0,08	0,14	0,15	0,35	0,40	0,60
Presión	bar	200 - 220	200 - 220	200 - 220	200 - 250	200 - 250	200 - 250	230 - 280
Caudal de aceite***	l/min	25 - 35	25 - 35	25 - 35	75 - 100	75 - 100	75 - 120	90 - 150
Dimensión A	mm	740	760	765	1220	1235	1380	2220
Dimensión B	mm	545	700	840	815	985	1125	1060
Dimensión C	mm	495	595	760	710	880	950	890

\* Aplicable sólo en el brazo trasero de la retrocargadora.  
\*\* Mira norma jurídica sobre carga y vuelco UNI ISO 14397 - 1:2008.  
\*\*\* El valor del caudal hidráulico mínimo debe alcanzarse al mismo tiempo con la presión de trabajo requerida.

## MODELOS

	UNIDAD	MB-HDS412	MB-HDS314	MB-HDS320	MB-HDS323	MB-HDS523	MB-HDS533
Excavadora aconsejada	t.	10 - 14	13 - 20	18 - 24	22 - 35	30 - 45	50 - 80
Cargador aconsejado**	t.	-	9 - 14	11 - 14	12 - 16	-	30 - 50
Peso	t.	1,20	1,40	2,10	2,40	3,35	6,60
Capacidad de carga	m <sup>3</sup>	0,55	0,90	1,35	165,00	200,00	3,80
Presión	bar	230 - 280	230 - 280	250 - 300	250 - 300	250 - 300	250 - 300
Contrapresión	bar	< 20	< 20	< 20	< 20	< 20	< 20
Caudal de aceite***	l/min	90 - 150	100 - 160	120 - 160	120 - 160	230 - 250	230 - 250
Dimensión A	mm	1250	1430	2050	2330	2330	3400
Dimensión B	mm	1220	1350	1350	1500	1500	2130
Dimensión C	mm	1110	1250	1250	1250	1620	1770

\*\* Mira norma jurídica sobre carga y vuelco UNI ISO 14397 - 1:2008.  
\*\*\* El valor del caudal hidráulico mínimo debe alcanzarse al mismo tiempo con la presión de trabajo requerida.

# FRESADORAS HIDRÁULICAS



PARA EXCAVADORAS Y MINICARGADORES

3,5 - 35 ton

DESCUBRE MÁS

## CAMBIO DE TAMBORES

Se cambian directamente en la obra con total seguridad.

## INMERSIÓN

Apta para trabajos de inmersión.

## MÁS DURACIÓN

Equipada con placas antidesgaste para la protección del cuerpo central.

## BAJAS VIBRACIONES

Los dispositivos de control reducen las vibraciones en el brazo de la máquina portadora.

## MÁS FIABILIDAD

Disponible dispositivo para reducir la temperatura del aceite de la excavadora en caso de uso intensivo.

## MÁS FUERZA

Equipadas con Power Boost para multiplicar la potencia en el cabezal de fresado que requiere mayor fuerza.

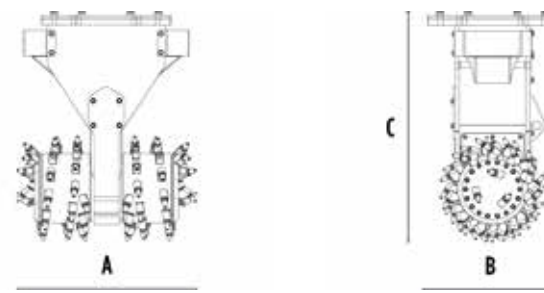


Ideal para cualquier aplicación que requiera fresar materiales compactos de manera eficiente y precisa. Son las únicas en el mercado que montan el Direct Drive Twin Motor System, un sistema de doble motor de transmisión directa que permite distribuir la fuerza de los dos tambores según la potencia requerida.

## ÁREAS DE APLICACIÓN



## DIMENSIONES



## MODELOS

	UNIDAD	MB-R500	MB-R700	MB-R800	MB-R900
Excavadora aconsejada	t.	3,5 - 11	6 - 13	10 - 22	19 - 35
Minicargador aconsejado*	t.	3,5 - 6	6 - 10	-	-
Peso	t.	0,30	0,60	1,00	1,40
Ancho de corte	mm	450	890	1015	1130
Fuerza sobre el diente	N	19600	19600	33900	40000
Velocidad/Min (mínima - máxima)	rpm	80 - 120	80 - 110	60 - 80	60 - 80
Par de salida	Nm	5000	5000	10000	13200
Presión	bar	300 - 350	300 - 350	300 - 350	300 - 350
Contrapresión	bar	< 4	< 4	< 4	< 4
Caudal de aceite**	l/min	60 - 120	110 - 180	200 - 300	250 - 350
Diámetro del tambor	mm	500	500	600	680
Dimensión A	mm	500	895	1015	1130
Dimensión B	mm	500	500	600	680
Dimensión C	mm	820	930	1120	1375

\* Mira norma jurídica sobre carga y vuelco UNI ISO 14397 - 1:2008.

\*\* El valor del caudal hidráulico mínimo debe alcanzarse al mismo tiempo con la presión de trabajo requerida.

## ACCESORIOS OPCIONALES



\*\* disponible sólo para el modelo MB-R500.



# PINZAS SELECCIONADORAS



PARA EXCAVADORAS

1,3 - 30 ton

DESCUBRE MÁS

## ENGANCHE

Sistema de enganche inclinado para aumentar el área de acción.

## SEGURAS

Equipada con una válvula de seguridad que impide la apertura en caso de pérdida de presión.

## BAJO NIVEL DE RUIDO

gracias a los silent block.



## CUCHILLAS SUSTITUIBLES

Cuchillas reversibles de doble cara y sustituibles en la obra.

## EQUIPADA

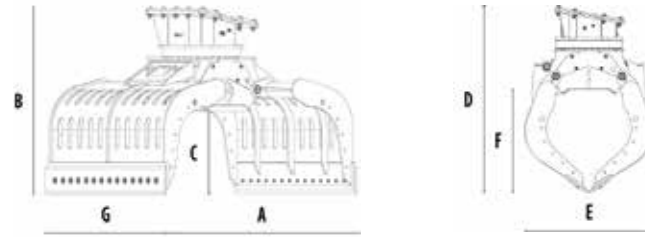
Equipadas con accesorios que permiten su uso en diferentes áreas de aplicación.

Diseñadas para la selección y manipulación de cualquier tipo de material sólido. Gracias a las garras intercambiables y la rotación hidráulica de 360°, permiten operar con grandes cargas y de formas particulares.

## ÁREAS DE APLICACIÓN



## DIMENSIONES



## MODELOS

	UNIDAD	MB-G350 S4	MB-G400 S4	MB-G450 S4	MB-G500 S4	MB-G600 S4	MB-G900 S4	MB-G1000 S4	MB-G1200 S4	MB-G1500 S4
Excavadora aconsejada	t.	1,3 - 2,6	2,4 - 4	3,5 - 5,5	5 - 8	7 - 12	12 - 18	18 - 25	18 - 30	20 - 30
Peso	t.	0,09	0,20	0,31	0,42	0,63	0,78	1,62	1,65	2,05
Rotación	Grado	360°	360°	360°	360°	360°	360°	360°	360°	360°
Capacidad (garras cerradas)	m <sup>3</sup>	0,03	0,07	0,10	0,18	0,24	0,43	0,44	0,71	1,43
Presión del aceite (rotación)	bar	130 - 170	130 - 170	150 - 200	160 - 200	160 - 200	160 - 220	200 - 250	200 - 250	200 - 250
Caudal de aceite (rotación)	l/min	5 - 10	8 - 12	20 - 30	15 - 25	25 - 35	25 - 35	60 - 80	30 - 40	30 - 40
Presión de aceite (apertura - cierre)	bar	180 - 220	180 - 220	180 - 220	180 - 250	250 - 300	300 - 350	300 - 350	300 - 350	300 - 350
Caudal de aceite (apertura - cierre)	l/min	15 - 20	20 - 25	20 - 30	30 - 40	50 - 60	60 - 70	70 - 90	70 - 90	70 - 90
Dimensión A	mm	795	1050	1300	1500	1705	1826	1781	2115	2480
Dimensión B	mm	570	780	940	980	1145	1210	1375	1450	1650
Dimensión C	mm	233	330	425	415	470	540	510	590	810
Dimensión D	mm	615	825	1030	1095	1300	1410	1500	1670	1950
Dimensión E	mm	490	675	770	855	975	1000	1200	1185	1365
Dimensión F	mm	283	375	520	530	625	740	640	810	1110
Dimensión G	mm	350	400	475	555	650	930	1015	1235	1535

## ACCESORIOS OPCIONALES

ACCESORIOS OPCIONALES **PÁGINA 22**

# KIT DE ROTORES

PARA CUCHARAS SELECCIONADORAS

Pág. 16-17



\* Rotor en posición de cierre.

## ROTORES FÁCILMENTE SUSTITUIBLES EN LA OBRA



KIT DE CRIBADO RQ8/RQ15/RQ20/RQ50		
TIPO DE PROCESADO	REGULACIÓN*	
Cribado de tierra húmeda/seca Aireación del terreno	8/15/20/50 mm	
KIT DE CRIBADO FINO RE8/RE16		
TIPO DE PROCESADO	REGULACIÓN*	
Cribado de tierra húmeda/seca	8,5/16 mm	
KIT DE MEZCLADO		
TIPO DE PROCESADO		
Aireación del terreno Aireación de compostaje Reducción de carbón vegetal	Reducción de vidrio Reducción de cartón-yeso	
KIT COMPOSTAJE		
TIPO DE PROCESADO	REGULACIÓN*	
Triturado de follaje y ramas de tamaño pequeño Compostaje	36,5 mm	

# ACCESORIOS OPCIONALES

PARA PINZAS SELECCIONADORAS

Pág. 20 - 21



	<b>KIT DE COBERTURA PARA CONTENCIÓN DE GARRAS</b> Para recoger y mover material pequeño.
	<b>KIT DE ELEVACIÓN BASCULANTE CON PERFILES DE GOMA</b> Para mover bloques de material lineal y delicado.
	<b>KIT MULTIPLICADOR DE FUERZA DE ROTACIÓN</b> Para duplicar la fuerza de rotación de la pinza y permitir mover materiales pesados con extrema facilidad.
	<b>KIT PLACAS LATERALES DENTADAS</b> Para manipular material de formas particulares y garantizar un mayor agarre y seguridad.
	<b>KIT ELÉCTRICO (PARA FUNCIONALIDAD DOS TUBOS) 12 V</b> Permite trabajar con el movimiento de rotación de 360° incluso con excavadoras que tienen solo dos tubos.
	<b>KIT PARA MEJORAR EL AGARRE INTERNO DE LAS GARRAS</b> Para mover materiales de peso y formas particulares con más facilidad, mejor adherencia y mayor control.



**GARANTÍA DE 24 MESES**



**SISTEMA DE CONTROL REMOTO DE POTENCIA**

Para gestionar la fuerza de cierre de las garras directamente desde la cabina.



**KIT CUCHILLAS MULTIFUNCIÓN**

Gracias a una doble hoja fácilmente reversible, dentada por un lado y lisa por el otro, es posible recoger y manipular materiales de formas particulares.

# ACCESORIOS OPCIONALES

Pág. 12-13

PARA PINZAS DE DEMOLICIÓN



**GARANTÍA DE 24 MESES**



**KIT ELÉCTRICO (PARA FUNCIONALIDAD DOS TUBOS) 12 V**

Permite trabajar con el movimiento de rotación de 360° incluso con excavadoras que tienen solo dos tubos.



**SET TRITURACIÓN SECUNDARIA**

Permite triturar al suelo con facilidad.  
\* disponible sólo para el modelo MB-P380.



**SET TRITURACIÓN PRIMARIA**

\* disponible sólo para los modelos MB-PT.



**SET TRITURACIÓN SECUNDARIA**

\* disponible sólo para los modelos MB-PT.



**SET CIZALLA**

\* disponible sólo para los modelos MB-PT.

# MB CRUSHER WORLDWIDE



**MB S.p.A. (Sede central)**

Via Astico, 30/A - 36030 Fara Vicentino (VI) Italia  
☎ +39 0445 308148  
☎ +39 0445 308179  
✉ info@mcrusher.com

**MB S.p.A. (Sede central)**

Via Astico, 30 - 36030 Fara Vicentino (VI) Italia  
☎ +39 0445 308148  
☎ +39 0445 850335  
✉ info@mcrusher.com

**MB S.p.A. (Sede central)**

Via Astico, 34 - 36030 Fara Vicentino (VI) Italia  
☎ +39 0445 308148  
☎ +39 0445 850335  
✉ shipping@mcrusher.com



**MB FRANCE SARL**

320 Rue Saint Honoré - 75001 Paris (Siège social)  
71 Rue Jean Zay - 69800 Saint Priest (Bureaux commerciaux)  
☎ 0800907761  
☎ +33 04 26074292  
✉ info@mbfrance.fr



**MB CRUSHER INDIA PVT. LTD.**

Office No. 323, 3rd Floor, Lodha Supremus Tower 2,  
Wagle Estate, Road No. 22, Thane - West,  
Thane - 400604, Maharashtra  
☎ +91 22 4970 6759  
✉ info@mcrusher.in



**MB DEUTSCHLAND GMBH**

Linprunstraße 49, D-80335 München (Hauptsitz)  
Im Greut 10, 72406 Bisingen (Zentrallager)  
☎ 08007237174  
☎ +49 (0) 74789290529  
✉ info@mcrusher.de



**MB SHANGHAI 磨宝商贸(上海)有限公司**

中国(上海)自由贸易试验区德堡路38号2幢三层311-21室  
☎ +86 21 543 76037  
✉ info@mcrusher.cn



**PT MB INDONESIA**

Cyber 2 Tower, 11th Floor | Jl. H. R. Rasuna Said No.13,  
RT.7/RW.2, Kuningan - Jakarta Selatan, 12950 Indonesia  
☎ +62 8119879555  
✉ info@mcrusher.id



**MB CRUSHER DO BRASIL Comercio de equipamentos Ltda**

Av. Das Nações Unidas, 14401 Torre C2 Tarumã CJ 2716  
04794-000 São Paulo SP  
☎ +55 11 9981 31065  
✉ info@mcrusher.com.br



**MB AMERICA, INC.**

8730 Technology Way, Reno, NV, 89521 (Headquarters)  
1203 E. Mountain St., Kernersville, NC, 27284 (Branch Office)  
855 MB CRUSHER (855 622 7874)  
☎ 775 853 1058 (Headquarters)  
☎ 336 663 6373 (Branch Office)  
☎ 775 455 4196  
✉ info@mbamerica.com



**MB JAPAN 株式会社**

〒352-0023 埼玉県新座市堀ノ内1-5-35 (新座本社)  
〒650-0024 兵庫県神戸市中央区海岸通5  
商船三井ビル617 (神戸オフィス)  
☎ 048-423-2298 (新座本社)  
☎ 078-381-5960 (神戸オフィス)  
☎ 048-611-7865  
✉ info@mcrusher.jp





COMPANY WITH  
QUALITY SYSTEM  
CERTIFIED BY DNV  
ISO 9001

**HARDOX**®

**WELD**  
ORGANISMO DI CERTIFICAZIONE  
SALDATORI QUALIFICATI  
ISO 9606-1



**MBCRUSHER.COM**

